

BAROMETRE du mois de décembre 2017

Avertissement : Les résultats présentés reposent sur un système de remontées rapides. Il s'agit de données provisoires

Bilan du mois	Accidents corporels	Tués à 30 jours	Total blessés	Dont blessés hospitalisés
Décembre 2017 provisoire	20	2	20	5
Décembre 2016	40	4	49	18
Variation	-20	-2	-29	-13
Evolution 2017/2016	-50%	-50 %	-59%	-72%

Le mois de décembre 2017 a été un mois moyen en terme statistique avec 2 tués, avec une baisse des accidents et des blessés par rapport au mois de décembre 2016 qui avait été très défavorable (4 tués)

Cumulé	Accidents corporels	Tués à 30 jours	Total blessés	Dont blessés hospitalisés
12 mois 2017 provisoire	387	30	517	161
12 mois 2016	311	26	450	165
Variation	76	4	67	-4
Evolution 2017/2016	24%	15%	15%	-2%

Le cumul des 12 mois montre une hausse des accidents, des tués et des blessés mais une stabilité des blessés hospitalisés

Tués par catégories d'usagers	Piéton	Vélo	Cyclo	Moto	VL	PL	Total
12 mois 2017 provisoire	6	2	3	9	10	0	30
12 mois 2016	4	0	3	9	9	1	26

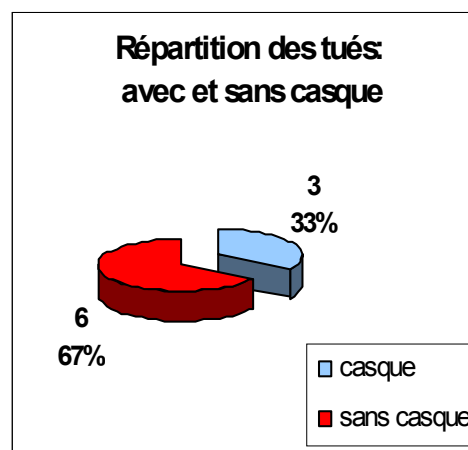
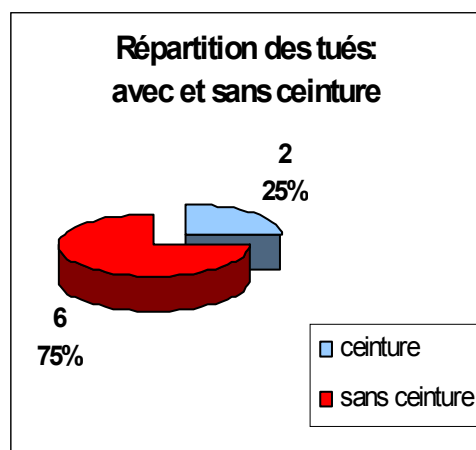
Au 31 décembre 2017, on constate une dégradation de la situation de tous les usagers à l'exception des 2RM en stabilité (12 tués contre 12)

Le casque : Les conducteurs de deux-roues motorisés meurent le plus souvent de blessures à la tête.

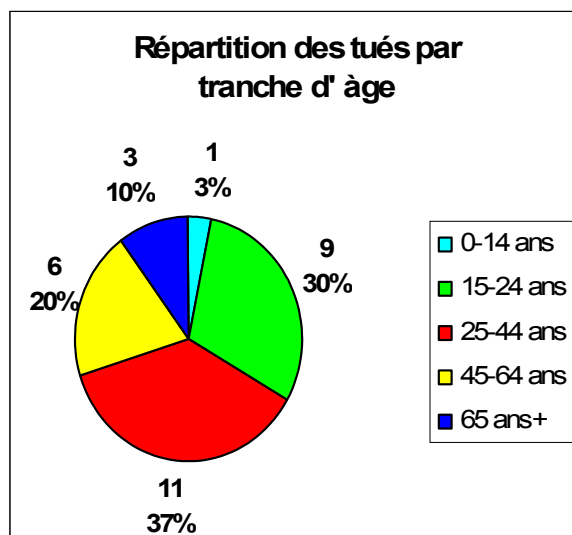
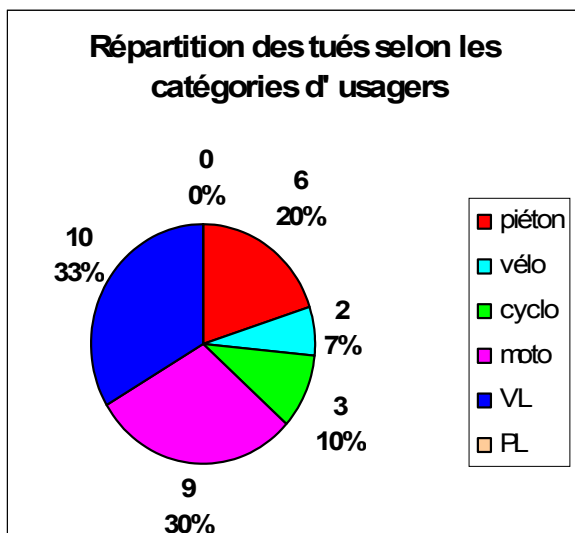
Le port du casque peut réduire de 40% le risque de décès et de 70% le risque de blessures graves !

Mettez toujours votre casque !

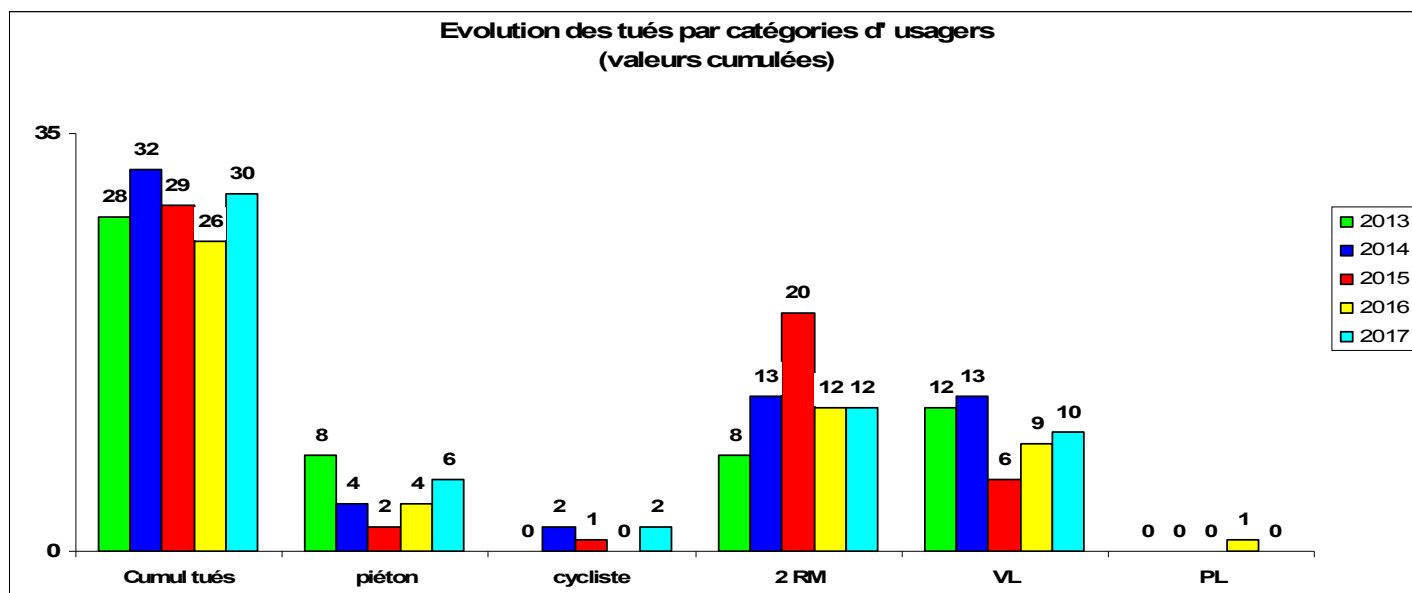
Le non-port de la ceinture correspond à un sur-risque de décès considérable, de l'ordre de 10 !



Répartition du nombre de tués (valeurs calculées depuis le début de l'année 2017) par tranche d'âge et par catégorie d'usagers :



La moyenne d'âge des tués est de 35 ans, 16 tués sur 30 ont moins de 30 ans ! soit plus d'1 tué sur 2 ! et on observe en plus 4 tués de respectivement 30 ans, 32 ans, 33 ans et 34 ans ! Sur les 12 derniers tués (dont 7 tués 2RM), 9 tués ont moins de 30 ans et 1 tué a 30 ans ! 93% des tués sont des hommes



Toutes les catégories d'usagers sont représentées sauf les PL, la mortalité routière 2017 est dans la moyenne des chiffres constatés ces quatre dernières années, la moyenne des tués de 2013 à 2017 est de 29 tués

Un accident corporel : (mortel et non mortel) de la circulation routière est un accident qui :provoque au moins une victime, c'est-à-dire un usager ayant nécessité des soins médicaux ;survient sur une voie ouverte à la circulation publique ;

implique au moins un véhicule

Tués : victimes décédées sur le coup ou dans les 30 jours qui suivent l' accident.

Blessés hospitalisés(BH) : victimes admises comme patients dans un hôpital plus de 24 heures

Blessés légers (BL) :victimes ayant fait l'objet de soins médicaux mais n'ayant pas été admises comme patients à l'hôpital plus de 24 heures

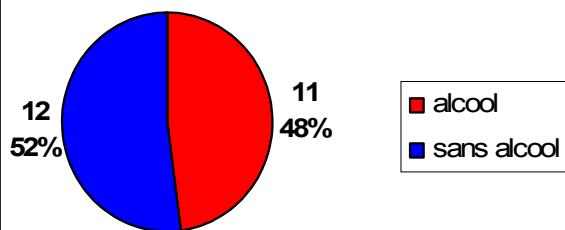
Victimes graves (VG) : tués + blessés hospitalisés

Total victimes (TV) : tués + blessés hospitalisés + blessés légers,

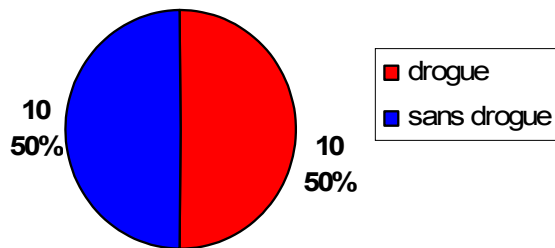
Gravité 1 : nombre de tués pour 100 accidents

Tout accident corporel de la circulation routière connu des forces de l'ordre fait l'objet d'une fiche BAAC (Bulletin d'Analyse des Accidents Corporels) par le service compétent (police ou gendarmerie)

Répartition des accidents mortels: avec ou sans alcool



Répartition des accidents mortels : avec ou sans drogue



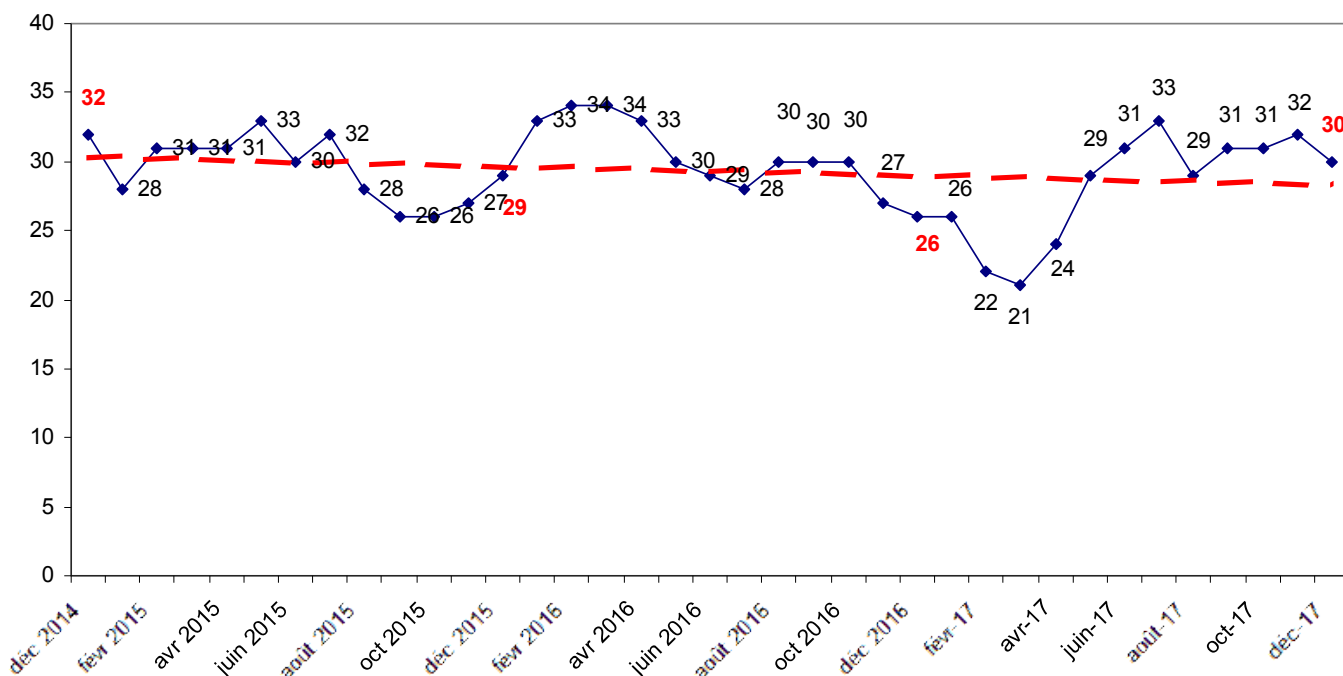
Alcool : accidents avec taux d'alcool connu : 11 accidents mortels sur 23 sont positifs alcool, soit un taux de 48%, sur ces 11 accidents mortels, 6 concernaient des usagers de VL

Stupéfiants : accidents avec présence drogue connue : 10 accidents mortels sur 20 sont positifs stupéfiants, soit un taux de 50%, sur ces 10 accidents mortels, 7 concernaient des usagers de 2RM

Port du casque : sur les 12 tués 2RM : 3 indéterminés, 6 n'avaient pas le casque et 3 portaient le casque, ce qui fait un taux de 66 % de non port du casque dans les accidents mortels.

Port de la ceinture : sur les 10 tués VL : 2 indéterminés, 6 n'avaient pas la ceinture et 2 avaient la ceinture, ce qui fait un taux de 75 % de non port de la ceinture de sécurité.

Evolution des tués sur 12 mois glissants, est figuré pour chaque mois, le total des tués sur les 12 mois écoulés (ce mois inclus et les tués des 11 mois précédents)



Depuis plus de deux ans, le chiffre des tués sur 12 mois glissants reste ans la moyenne des 30 tués (en 2006 ce chiffre était de 60 tués) , depuis fin 2016 on avait constaté une baisse significative de ce chiffre qui avait atteint 21 tués en mars 2017 (ce chiffre n'avait pas été atteint depuis juillet 2009).

Rappel : L'objectif est de passer à 15 tués en 2020 en Martinique (26 tués en 2016), l'objectif national est de 2000 tués en 2020 (3477 tués en 2016 en métropole)

CARTE DES ACCIDENTS MORTELS DU 01 JANVIER AU 31 DÉCEMBRE 2017

Martinique

Superficie: 1128 km²
Population: 387000 hab.

Catégories d'usagers

-  Cycle (2)
-  Cyclo (3)
-  Moto (9)
-  Piéton (6)
-  VL (10)

Les accidents mortels encadrés en vert sont du mois de décembre 2017

— Routes nationales
— Routes départementales

